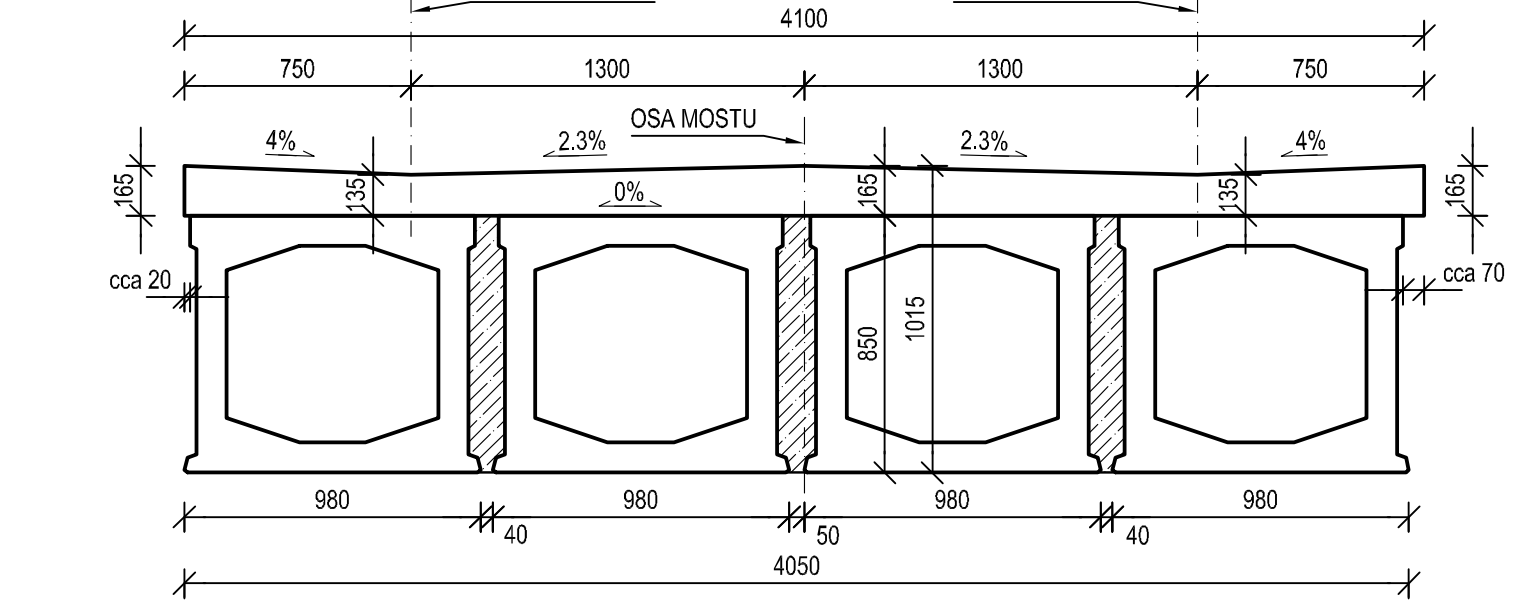
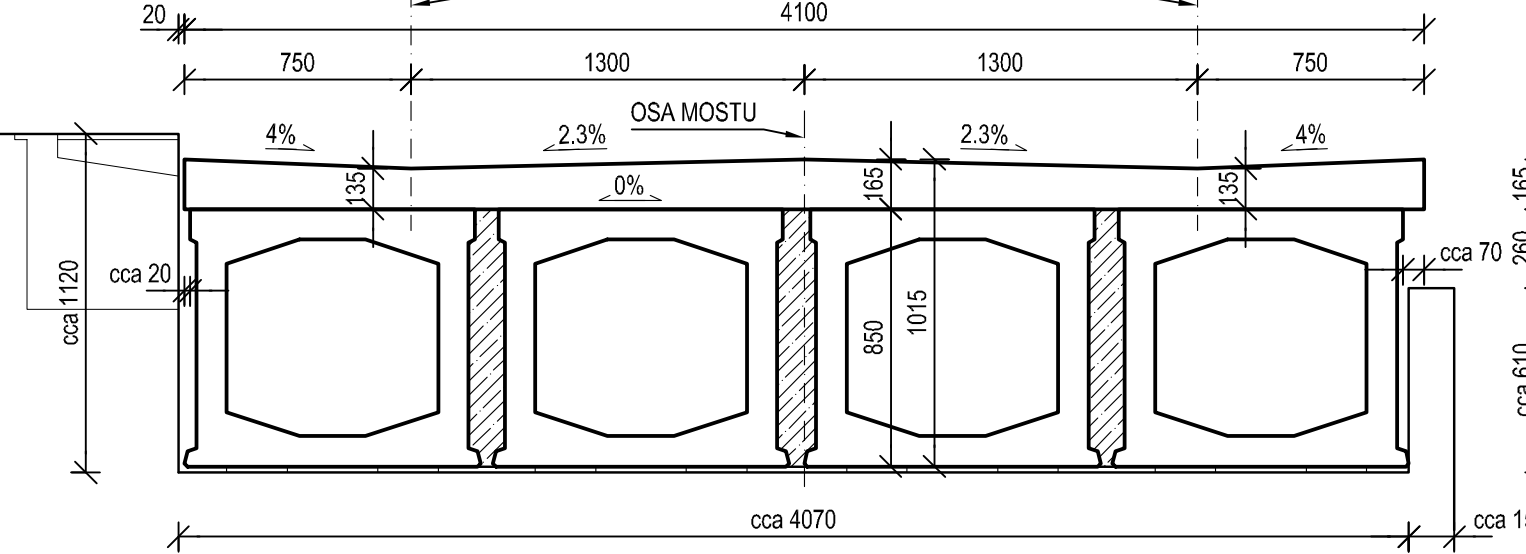


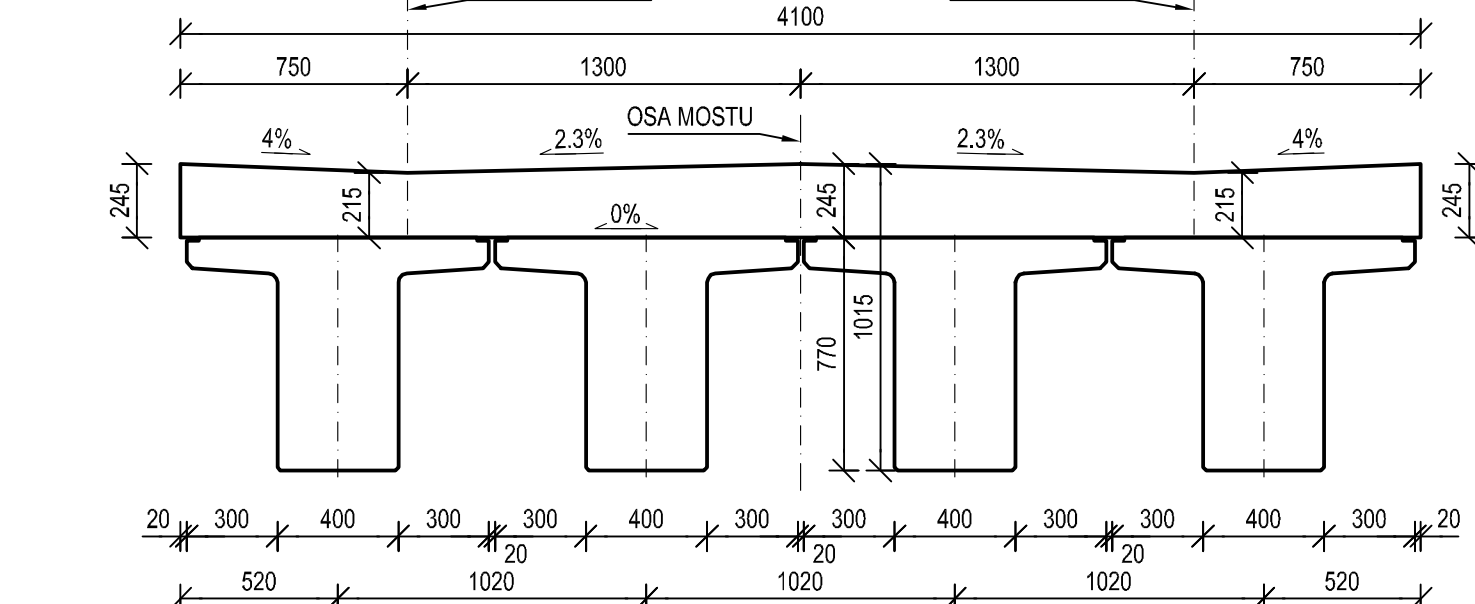
PŘÍČNÝ ŘEZ STÁVAJÍCÍM MOSTNÍM POLEM
M:25



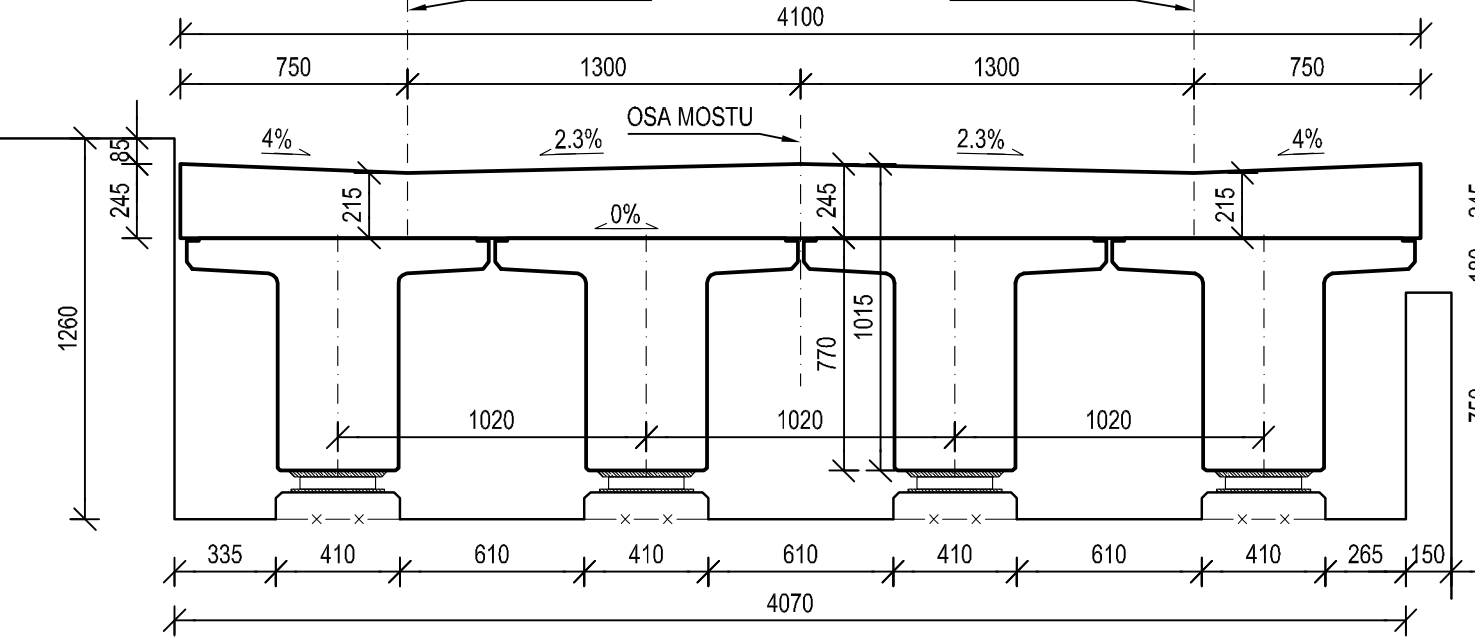
PŘÍČNÝ ŘEZ STÁVAJÍCÍM MOSTNÍM POLEM S POHLEDEM NA PILÍŘ
M:25



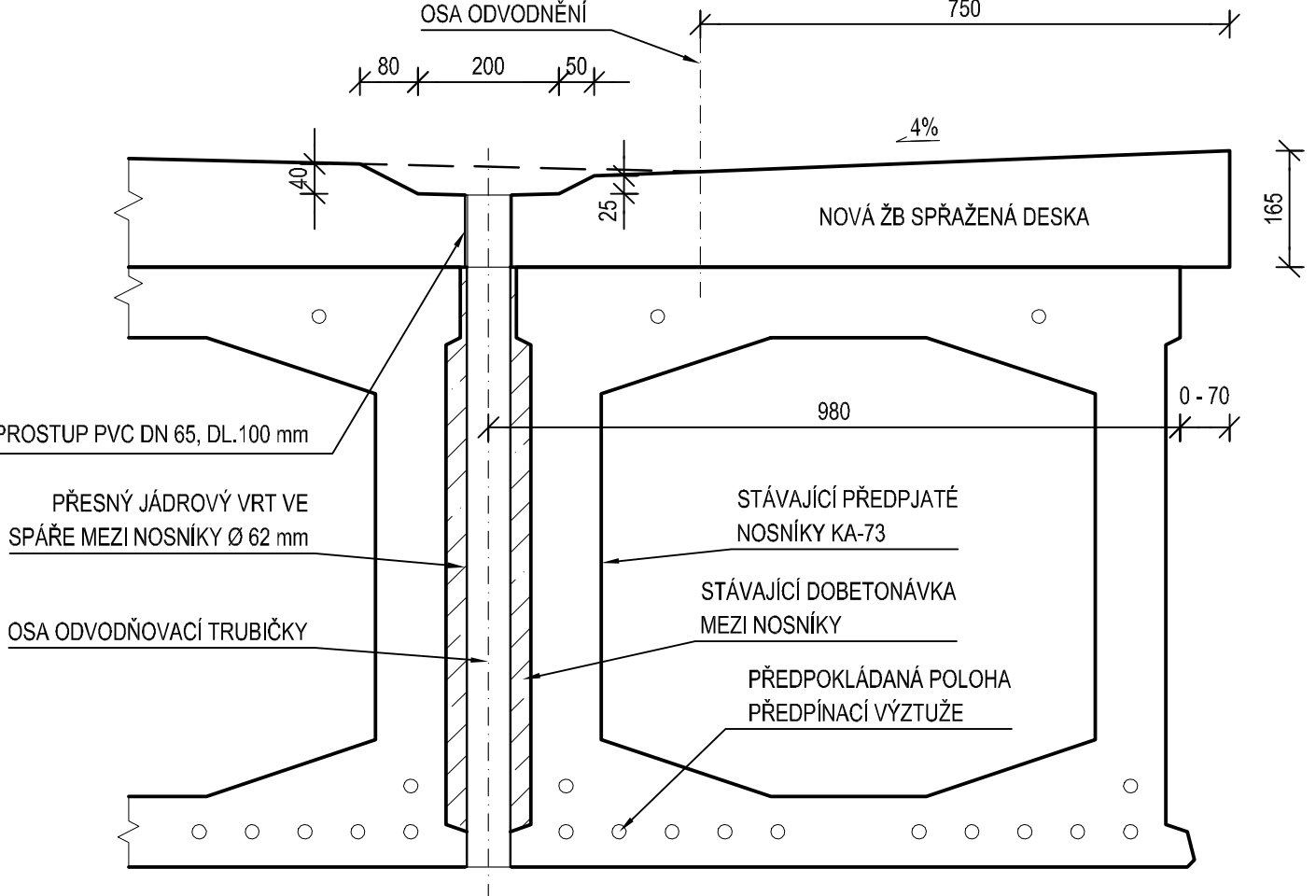
PŘÍČNÝ ŘEZ NOVÝM MOSTNÍM POLEM
M:25



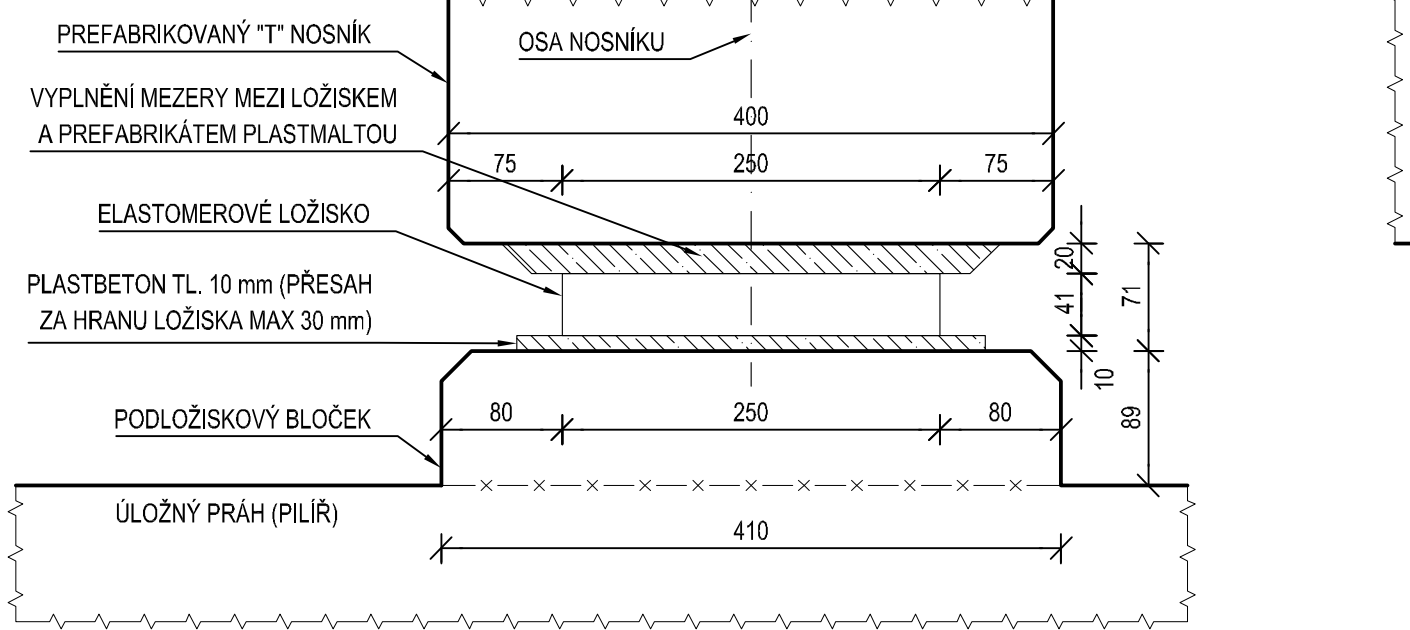
PŘÍČNÝ ŘEZ NOVÝM MOSTNÍM POLEM S POHLEDEM NA PILÍŘ
M:25



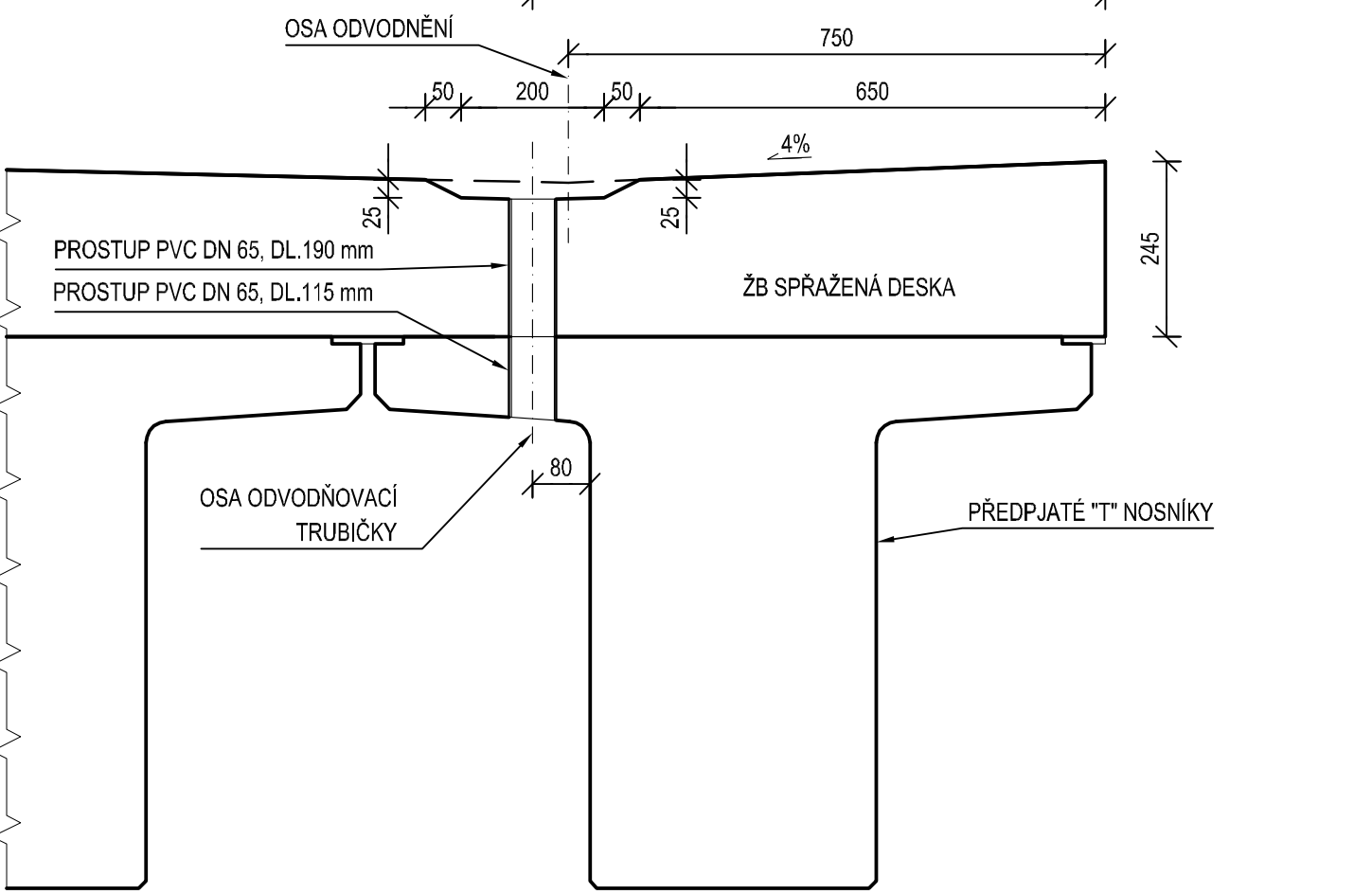
DETAIL PŘÍČNÉHO ŘEZU STÁVAJÍCÍM MOSTEM
V MÍSTĚ ODVODŇOVACÍ TRUBIČKY
M:10



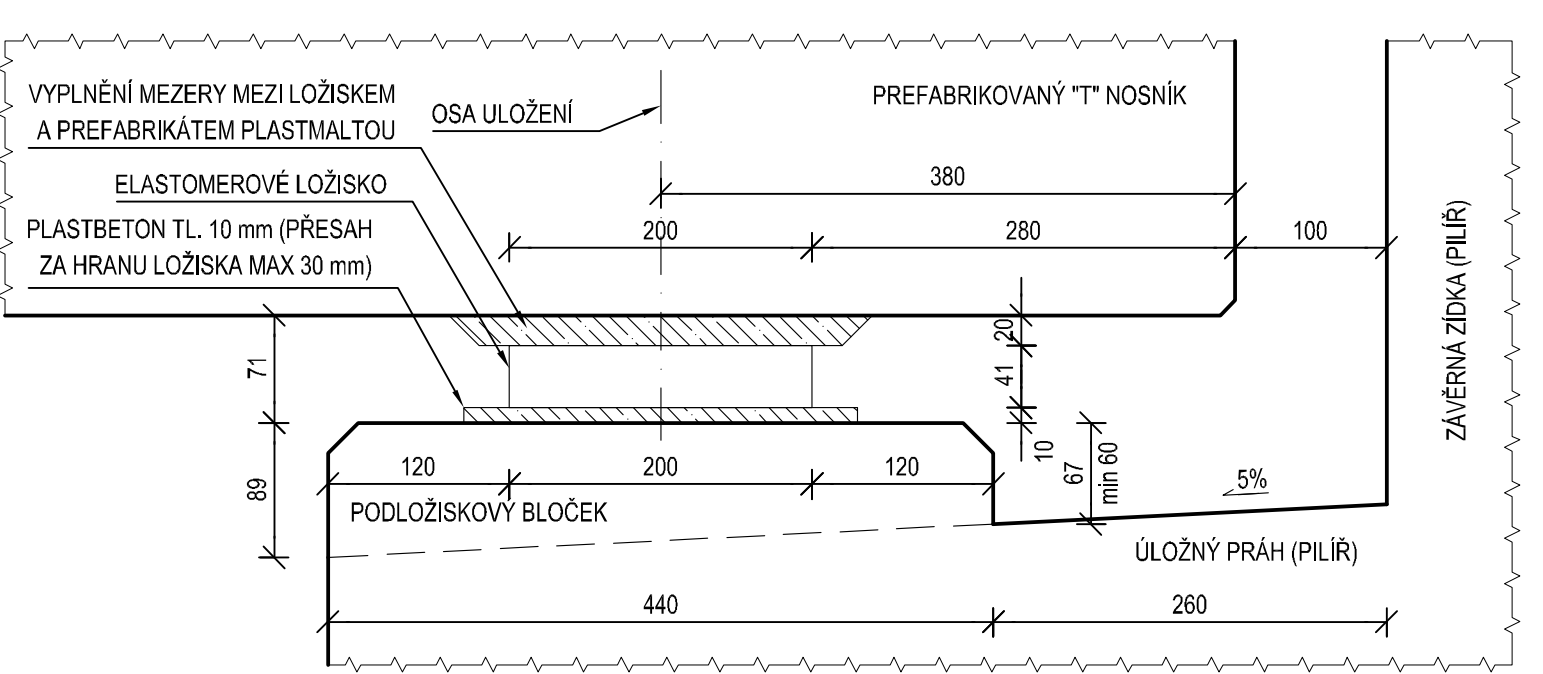
DETAIL ULOŽENÍ NOSNÍKU NOVÉHO MOSTU
PŘÍČNÝ ŘEZ NOSNÍKEM
M:5



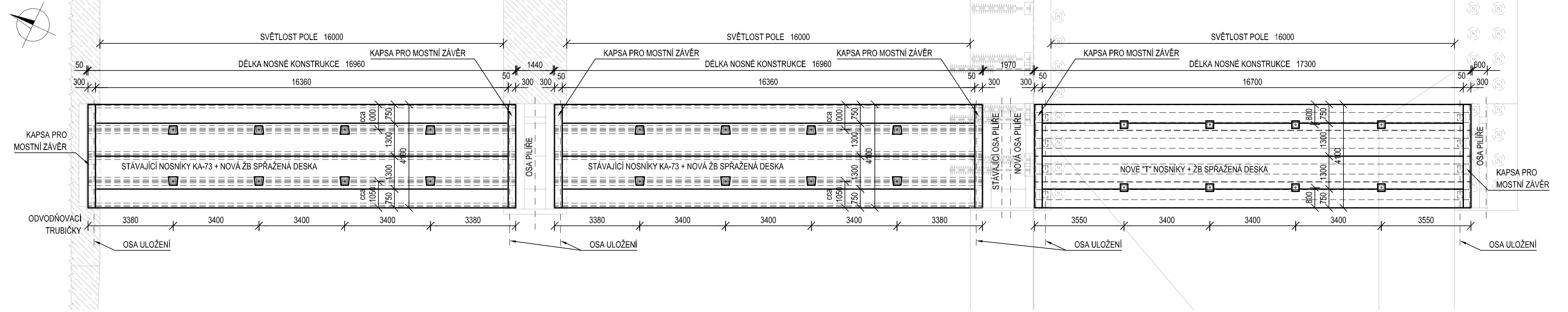
DETAIL PŘÍČNÉHO ŘEZU NOVÝM MOSTEM
V MÍSTĚ ODVODŇOVACÍ TRUBIČKY
M:10



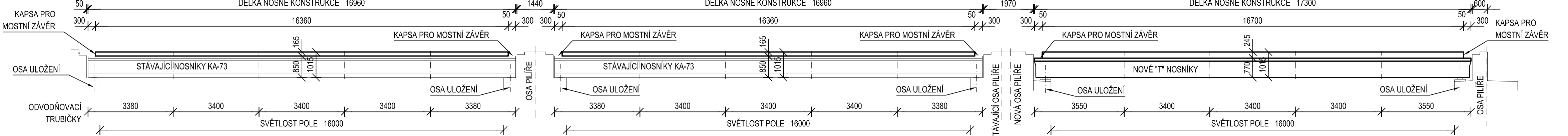
DETAIL ULOŽENÍ NOSNÍKU NOVÉHO MOSTU - PODÉLNÝ ŘEZ NOSNÍKEM
M:5



PŮDORYS
M:100




PODÉLNÝ ŘEZ V OSE MOSTU
M:100



OBJEDNATEL		POVODÍ MORAVY, s. p. Dřevařská 11, 601 75, Brno ZÁVOD HORNÍ MORAVA U Dětského domova 263, 772 11, Olomouc
ZHOTOVITEL		SDRUŽENÍ DPB + VALBEK DOPRAVOPROJEKT BRNO a.s. Kounicova 271/13, 602 00 BRNO VALBEK, spol. s r.o. Děčínská 717/21, 400 03 Ústí n. L.

AUTORIZACE:

DSP 2016	ŘEDITEL ATELIERU HLAVNÍ INŽENÝR PROJEKTU ZODPOVĚDNÝ PROJEKTANT VYPRACOVAL KONTROLOVAL	ING. VLADIMÍR NAVRÁTIL ING. PETR HUSÁK ING. RADEK NAVRÁTIL ING. RADEK NAVRÁTIL ING. JAROMÍR DRAŠAR		Děčínská 717/21, 400 03 Ústí n. L.
NÁZEV AKCE	BEČVA, HRANICE - PPO MĚSTA	DATUM FORMÁT MĚŘÍTKO Č. ZAKÁZKY ÚČEL	07/2016 8 x A4 1:100, 25, 10, 5 14-041-A1-DSP DSP	
NÁZEV ČÁSTI	VÝKRES TVARU NOSNÉ KONSTRUKCE	Č. SOUPRAVY Č. PŘÍLOHY		D.1.3.6